



# **FASSADEN**

Die Planung und Entwicklung individueller Fassaden in Fertigteilbauweise verbindet technische Präzision mit ästhetischem Anspruch und bauphysikalischem Know-how. Fassaden schützen, wärmen und prägen gleichzeitig das Gesicht eines Gebäudes. Erfahrung, Kreativität und moderne 3D-Konstruktion ermöglichen innovative Lösungen, die technisch und wirtschaftlich überzeugen.



## Die Ingenieurgruppe stellt sich vor

Seit über 35 Jahren stehen wir für Kompetenz und Innovation in den Bereichen Tragwerksplanung, Bauphysik und Sicherheitstechnik. Unser Schwerpunkt liegt auf Stahlbetonfertigteilterbau, Stahlbetonbau, Stahlbau, Bauen im Bestand, Holzbau, Brandschutz und Energieeffizienz – und das weit über die Region Coburg hinaus.

Mit Leidenschaft und einem ganzheitlichen Blick übernehmen wir insbesondere im Industriebau die kompletten Planungsleistungen, einschließlich der Objektplanung. Vertrauen Sie auf unsere Erfahrung und unser Engagement für nachhaltige und sichere Bauprojekte!

## LEISTUNGEN

- Tragwerksplanung
- Objektplanung
- Generalplanung
- Heizung, Lüftung, Sanitär, Elektro, Entwässerung
- Bauen im Bestand
- Bauphysik
- Brandschutz
- Forschung und Entwicklung
- Arbeitssicherheit
- BIM
- 3D Laserscanning

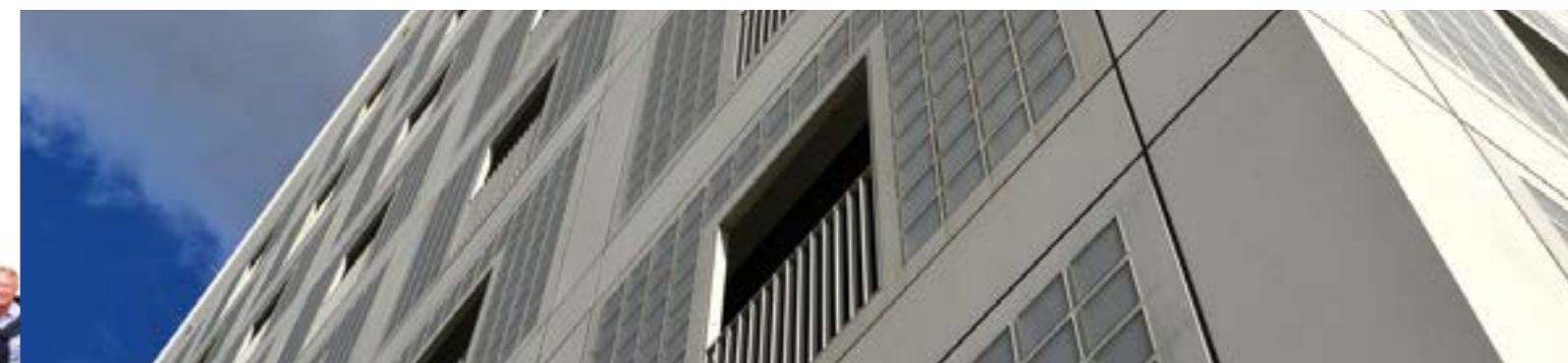
## STANDORTE

- Coburg
- Rudolstadt
- Plauen



## Unsere Leistungen für Ihre Fassade

- » Komplette Tragwerksplanung
- » Konstruktion in 2D & 3D
- » Gesamte Werkstattplanung
- » Umfassende Erfahrung in der Fertigteiler- und Fassadenkonstruktion





## SCHWEDLER CARRÉ

In Frankfurt Ostend entstehen auf einer Grundstücksfläche von 40.000 m<sup>2</sup> moderne Büro- und Einzelhandelsgebäude sowie 14 Mehrfamilienwohnhäuser inklusive Tiefgarage und Kindergarten. Neben Außenanlagen, Balkonen und Treppenläufen wurde von uns auch die umfangreiche Planung der Klinkerfassade für 392 Wohneinheiten übernommen. Unsere Konstrukteure haben hierzu über 1.000 Werkstatt- und Übersichtspläne gefertigt.

### Leistungen

- » Statik & Detailplanung der Fassaden Montage- & Werkstattplanung aller
- » Stahlbetonfertigteile

### Besonderheiten

- » 3 versch. Klinkertypen & 4 versch. Architekturbetontypen mussten optisch in Einklang gebracht werden
- » Abstimmung mit 3 verschiedenen Architekturbüros



Auftraggeber:  
**Max Bögl Stiftung & Co. KG**

Auftraggeber:  
**Max Bögl Stiftung & Co. KG**

## ZENTRALBIBLIOTHEK

Die neue Zentralbibliothek in Stuttgart beeindruckt mit einer lichtbrechenden Glasbaustein-Fassade – ein 40x40 m großer Würfel, der sich spektakulär aus einer flachen Wasserfläche erhebt. Wir übernahmen die statische Berechnung und Konstruktion der 6.400 m<sup>2</sup> großen Primär- und Sekundärfassade aus Stahlbetonfertigteilen und Glasbausteinen. Die ungedämmten Fertigteile erforderten höchste Sichtbetonqualität und eine besonders präzise Detailplanung.

### Leistungen

- » Primär-Fassade: Statik inkl. Konstruktion sowie Übersichts- und Werkstattplanung
- » Sekundär-Fassade: Umplanung Ortbeton in Fertigteile

### Besonderheiten

- » Geschlossene Primär- und teilweise offene Sekundär-Fassade
- » Glasbausteinelemente in der Fassade



# CAMPEON

Auf 240.000 m<sup>2</sup> entstand eine dreigeschossige Bürolandschaft aus sechs Gebäudekomplexen mit aufwendig gestalteten Fassaden aus Blech, Holz und Stahlbeton. Um die große Planmenge in kürzester Zeit wirtschaftlich umzusetzen, entwickelten wir automatisierte Lösungen mit speziellen Bewehrungsführungen und Detaillösungen. Das Areal ist von einem Wassergraben umgeben.



Auftraggeber:  
**MoTo Objekt CAMPEON  
GmbH & Co. KG**



## Leistungen

- » Statik inkl. Montage- und Werkstattplanung der Vorhangfassade
- » Statik / Gesamtplanung der Fertigteile

## Besonderheiten

- » Nutzung modernster CAD-Technik und Projekträumen zum schnellen Austausch mit produzierenden Firmen

QUALITÄTSSTANDARD

**PLANER  
AMBAU**

QualitätsManagement  
für Architektur- und  
Ingenieurbüros

Um eigene Fehler zu minimieren und bestenfalls auszuschließen, pflegen wir seit Jahren ein eigenes Qualitätsmanagementsystem. Dazu zählt nicht nur die Arbeitsqualität, sondern auch das Umfeld. Die Ingenieurgruppe wurde von der IHK dank flexibler Modelle und unserem Vertrauen in die Kompetenz der Mitarbeiter als „attraktiver Arbeitgeber“ bewertet.

Seit 2015 wird die Ingenieurgruppe mit dem Zertifikat „Planer am Bau“ ausgezeichnet, dem eine intensive Prüfung durch den TÜV Rheinland vorausging.

Das Zertifikat wurde spezifisch für Ingenieur- und Architekturbüros entwickelt und sichert durch regelmäßige Selbst- und Fremdkontrollen effiziente Abläufe, stetige Verbesserungen und eine hohe Leistungsbereitschaft. Festgelegt sind Strukturen, Abläufe, Richtlinien und Philosophien in einem Handbuch, das auf Nachfrage auch extern zur Verfügung steht.

**Hauptsitz Coburg**

Ernstplatz 8  
96450 Coburg

Telefon: +49 9561 8842 - 0

Fax: +49 9561 8842 - 11

[zentrale@ig-knoernschild.de](mailto:zentrale@ig-knoernschild.de)

[www.ig-knoernschild.de](http://www.ig-knoernschild.de)



**Standort Rudolstadt**

Anton-Sommer-Straße 55  
07404 Rudolstadt

Telefon: +49 3672 318867 - 0

Fax: +49 3672 318867 - 9

**Standort Plauen**

Trägerstraße 13  
08527 Plauen

Telefon: +49 3741 4856 - 0

Fax: +49 3741 4856 - 40