

## Neubau Ausstellungs- und Schulungsgebäude

Der Neubau für das Ausstellungs- und Schulungsgebäude des Büro- und Objektmöbelherstellers Hund Möbelwerke wurde 3-geschossig aus Stahlbeton mit Wärmedämmverbundfassade errichtet. Es soll für Musterausstellungen der Produktpalette und für Schulungen oder Konferenzen genutzt werden.

Durch die offene Raumgestaltung und die Sichtbeziehungen im EG und 2.OG zu den Produktionsstätten wurde ein süd-west ausgerichtetes filigranes Tragsystem geplant.

Die haustechnische Erschließung erfolgte direkt über die vorhandene Infrastruktur des Werkes. Hierbei werden Holzabfälle der Produktion zur Wärmeerzeugung genutzt.

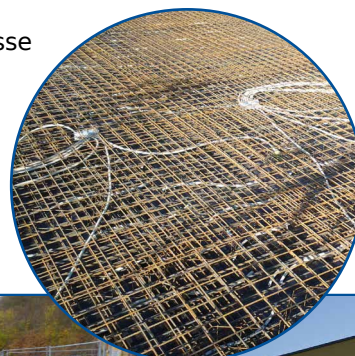
Außergewöhnlich erscheint die goldfarbige Putzfassade. Im Bereich der offenen Terrassen ist im gleichen Farbton eine perforierte Blechfassade angeordnet.

### Unsere Leistungen:

- » Tragwerksplanung Lph. 1 - 6
- » EnEV
- » Brandschutz Lph. 1-5
- » Objektüberwachung Lph. 8
- » SiGe-Koordination

### Besonderheiten:

- » Offene Treppenanlage über 3 Geschosse
- » Goldfarbene Putz- & Blechfassade



**Auftraggeber:**  
HUND Möbelwerke  
GmbH & Co. KG

**Leistungszeitraum:**  
02/2018 bis 03/2020

**Honorarzone:**  
III - min

**Auftragswert:**  
116.000,- €

**Baukosten:**  
ca. 1,3 Mio. € (KG 300 - 400 netto)

